

Case Study

Metro Linie 6 Depot, Beijing, China

Masse-Feder-System mit
PURASYS MSS P/PN

Providing peace and quiet along the track.



1. Projekt

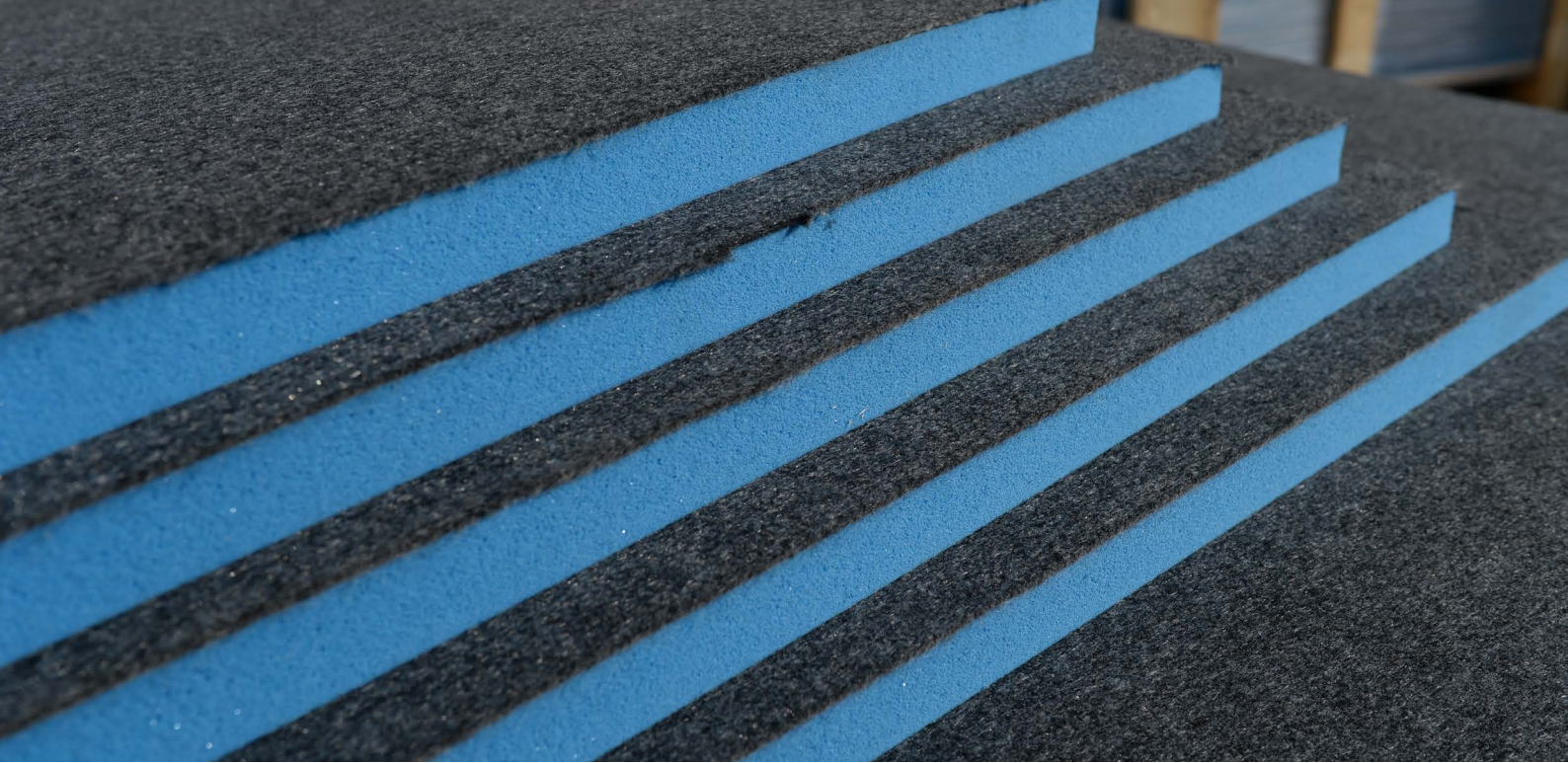
- Beijing Metro Linie 6 ist eine wichtige Linie im Beijing Metro Netzwerk, die die Ost- und Weststadt verbindet.
- Im Rahmen der Bauphase II von Linie 6 wird die Dongxi-aoying Depotsektion umgebaut und erweitert.
- Um an die Wirtschaftsentwicklung des umliegenden Tongzhou Bezirks anzupassen, wird ein neues Bauvorhaben geplant. Direkt über der Bahnhofshalle werden mehrere 6- bis 10-stöckige Wohngebäude gebaut.
- Diese Wohngebäude müssen vor Schwingungen bei Ein- und Ausfahrt der Züge geschützt werden. Dazu sind Isolierungsmaßnahmen notwendig. Nach Evaluierung des externen Beraters muss MFS für den Bahnhofsinnenbereich eingesetzt werden.
- Anforderung der Schwingungsisolierung ist mindestens 9 dB (nach chinesischer Norm). Laut Auslegung beträgt die eingestellte Eigenfrequenz 16 Hz. Umgerechnet nach chinesischer Norm ist die Einfügedämmmaß 12 dB.

2. Montage

Die elastischen Komponenten im Masse Feder System PURASYS MSS P wurde nach der Verlegeanleitung der PuraSys GmbH & Co. KG verlegt. Zusätzlich ist hier für eine bessere Haftung eine punktuelle Verklebung der Matte zum Untergrund gewünscht.

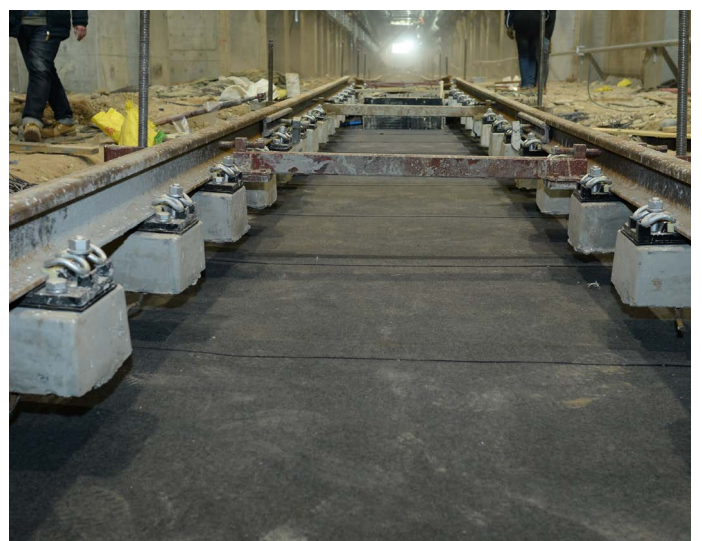
Wie bei jedem anderen Projekt auch wird ein Verlegeplan durch die PuraSys GmbH & Co. KG im Vorfeld erstellt. Dies vereinfacht dem Installationsteam das Verlegen des MSS und vermeidet Fehler während der Installation.





Installationsablauf:

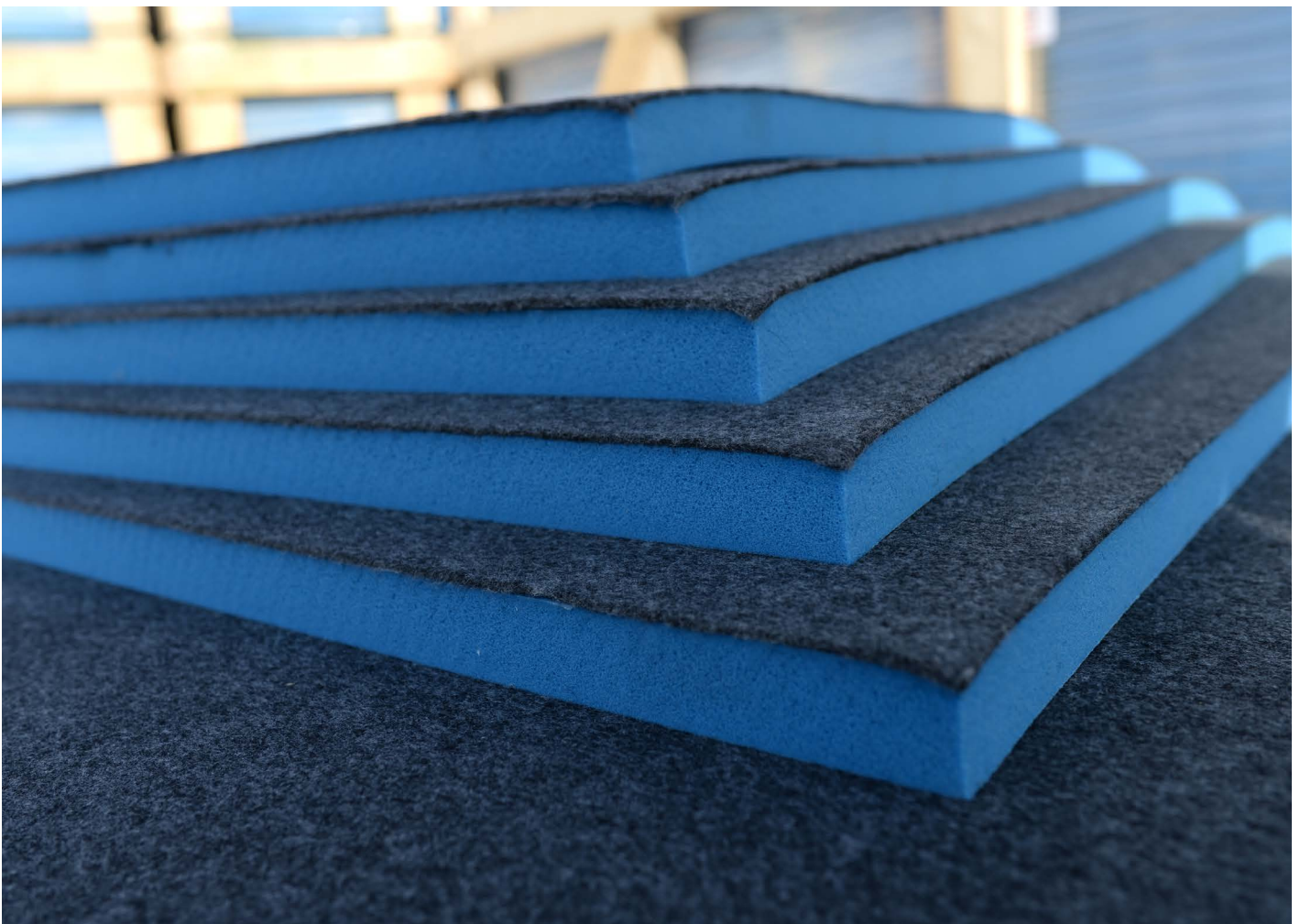
1. Reinigen der zu verlegenden Fläche
2. Verteilen des 2K-PU Klebers
3. Verlegen der MSS P Produkte
 - Im Depotbereich wurde PURASYS MSS P 2028 Bodenmatte verlegt. Im Anschluss wurde die feste Fahrbahn betoniert.
 - Nachdem die Fahrbahn ausgetrocknet ist, wurde die Seitenmatte auf die beiden Seiten der festen Fahrbahn verklebt.
 - Die Seitenwände des Betontrogs wurden zum Schluss an den Außenseiten der Seitenmatte betoniert.
4. Die Mattenstöße wurden mit einem 10cm breitem Geotextil- klebeband verklebt. Dieses Tape verhindert das Eindringen von Beton/ Betonmilch in die Mattenstöße.



3. Technische Daten

Lager für Masse-Feder-System		
PURASYS MSS P/PN		
	Typ	PURASYS MSS P2028
	Stärke	28 mm
	System	Vollflächige Verlegung in fester Fahrbahn
	Menge	25.000 m ²

Strecke Wien Hbf – Graz Hbf (ÖBB)		
Viadukt Kartner Kogel km 102,20		
	Streckenklasse	N.A.
	Ausbaugeschwindigkeit	20 km/h
	Maximale Achslasten	7 t







KRAIBURG PuraSys GmbH & Co. KG

Porschestraße 1 · D-49356 Diepholz
Fon +49 (0) 5441. 5954-0 · Fax +49 (0) 5441. 5954-24
info@kraiburg-purasys.com · www.purasys.com

© KRAIBURG PuraSys GmbH & Co. KG Alle Angaben ohne Gewähr. Änderungen vorbehalten.