

## dynamicSTEP

### Ergonomische Arbeitsplatzmatte

Das Bodenmatten-System **dynamicSTEP** aus dauerelastischem PUR Integralschaum mildert den Druck von harten Untergründen und bietet als rutschfester Belag Sicherheit am Arbeitsplatz, in Sport und Freizeit.

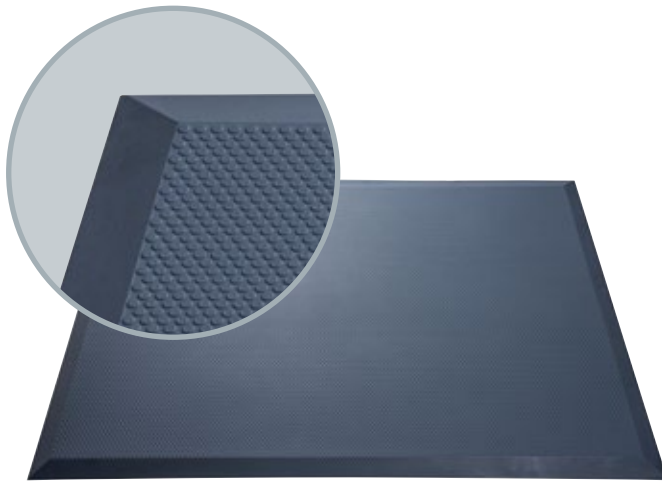
Der Belag wirkt isolierend, stoßdämpfend und schalldämmend. Das widerstandsfähige Material erlaubt einen Einsatz auch im Produktions- und Lagerbereich.

Eigenschaft	Wert	Anmerkung
Material	Polyurethan	Dipointegral EL
Oberfläche/Ausführung	Flachnoppe	Anlaufschräge rundum
Farbe	anthrazit	RAL 7016 <sup>(1)</sup>
Länge	905 mm ± 1,5 %	
Breite	650 mm ± 1,5 %	
Dicke	13 mm ± 1,5 %	
Gewicht Matte	2,79 kg <sup>(2)</sup>	
Flächengewicht	4,74 kg/m <sup>2</sup> <sup>(2)</sup>	
Härte	28 ± 5 Shore A	
Verpackungseinheit	80 Stück	
Temperaturbeständigkeit	-40 bis +80 °C	
Chemische Beständigkeit	gut	Beständigkeitsliste auf Anfrage
UV-Beständigkeit	Verfärbungen können auftreten, beeinflussen aber nicht die Performance des Materials	
Befahrbarkeit	nicht befahrbar	
Brandverhalten	B2	DIN 4102-2, normal entflammbar

<sup>(1)</sup> Kann von der tatsächlichen Farbangabe abweichen, Andere Farben nur auf Anfrage.

<sup>(2)</sup> Geringfügige Fertigungstoleranzen können auftreten.

Alle Angaben beruhen auf unserem derzeitigen Wissenstand. Sie unterliegen üblichen Fertigungstoleranzen und stellen keine zugesicherten Eigenschaften dar. Änderungen vorbehalten.



## dynamicSTEP

### Ergonomische Arbeitsplatzmatte

Das Bodenmatten-System **dynamicSTEP** aus dauerelastischem PUR Integralschaum mildert den Druck von harten Untergründen und bietet als rutschfester Belag Sicherheit am Arbeitsplatz, in Sport und Freizeit.

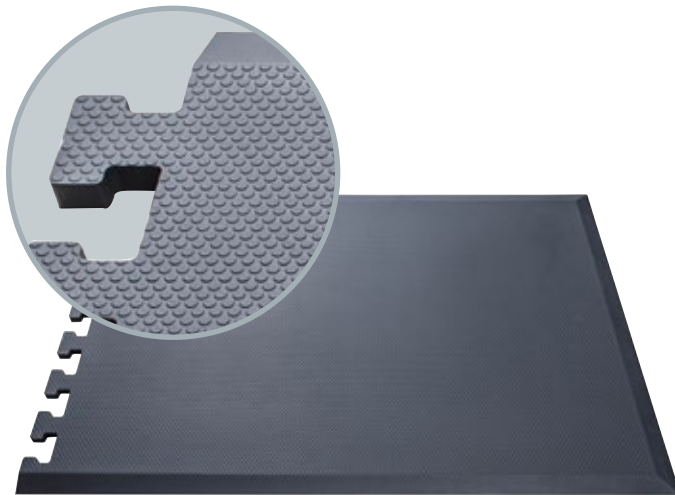
Der Belag wirkt isolierend, stoßdämpfend und schalldämmend. Das widerstandsfähige Material erlaubt einen Einsatz auch im Produktions- und Lagerbereich.

Eigenschaft	Wert	Anmerkung
Material	Polyurethan	Dipointegral EL
Oberfläche/Ausführung	Flachnoppe	Anlaufschräge rundum
Farbe	anthrazit	RAL 7016 <sup>(1)</sup>
Länge	1210 mm ± 1,5 %	
Breite	650 mm ± 1,5 %	
Dicke	13 mm ± 1,5 %	
Gewicht Matte	3,73 kg <sup>(2)</sup>	
Flächengewicht	4,74 kg/m <sup>2</sup> <sup>(2)</sup>	
Härte	28 ± 5 Shore A	
Verpackungseinheit	80 Stück	
Temperaturbeständigkeit	-40 bis +80 °C	
Chemische Beständigkeit	gut	Beständigkeitsliste auf Anfrage
UV-Beständigkeit	Verfärbungen können auftreten, beeinflussen aber nicht die Performance des Materials	
Befahrbarkeit	nicht befahrbar	
Brandverhalten	B2	DIN 4102-2, normal entflammbar

<sup>(1)</sup> Kann von der tatsächlichen Farbangabe abweichen, Andere Farben nur auf Anfrage.

<sup>(2)</sup> Geringfügige Fertigungstoleranzen können auftreten.

Alle Angaben beruhen auf unserem derzeitigen Wissenstand. Sie unterliegen üblichen Fertigungstoleranzen und stellen keine zugesicherten Eigenschaften dar. Änderungen vorbehalten.



## dynamicSTEP

### Ergonomische Arbeitsplatzmatte

Das Bodenmatten-System **dynamicSTEP** aus dauerelastischem PUR Integralschaum mildert den Druck von harten Untergründen und bietet als rutschfester Belag Sicherheit am Arbeitsplatz, in Sport und Freizeit.

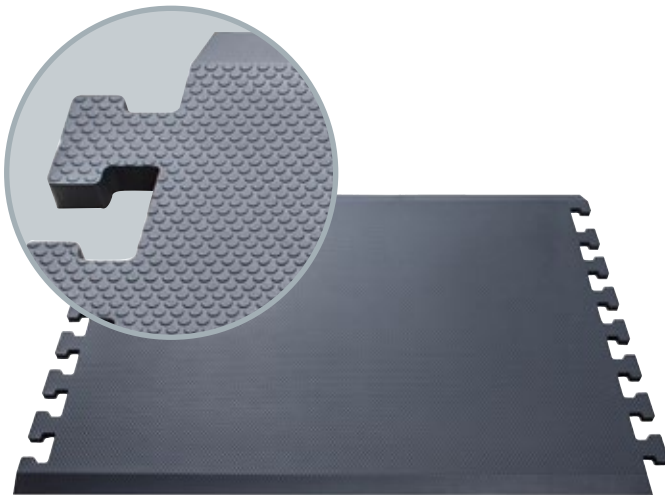
Der Belag wirkt isolierend, stoßdämpfend und schalldämmend. Das widerstandsfähige Material erlaubt einen Einsatz auch im Produktions- und Lagerbereich.

Eigenschaft	Wert	Anmerkung
Material	Polyurethan	Dipointegral EL
Oberfläche/Ausführung	Flachnoppe	einseitig verzahnt, Anlaufschräge unverzahnte Seiten
Farbe	anthrazit	RAL 7016 <sup>(1)</sup>
Länge	905 mm ± 1,5 %	
Breite	650 mm ± 1,5 %	
Dicke	13 mm ± 1,5 %	
Gewicht Matte	2,79 kg <sup>(2)</sup>	
Flächengewicht	4,74 kg/m <sup>2</sup> <sup>(2)</sup>	
Härte	28 ± 5 Shore A	
Verpackungseinheit	80 Stück	
Temperaturbeständigkeit	-40 bis +80 °C	
Chemische Beständigkeit	gut	Beständigkeitsliste auf Anfrage
UV-Beständigkeit	Verfärbungen können auftreten, beeinflussen aber nicht die Performance des Materials	
Befahrbarkeit	nicht befahrbar	
Brandverhalten	B2	DIN 4102-2, normal entflammbar

<sup>(1)</sup> Kann von der tatsächlichen Farbangabe abweichen, Andere Farben nur auf Anfrage.

<sup>(2)</sup> Geringfügige Fertigungstoleranzen können auftreten.

Alle Angaben beruhen auf unserem derzeitigen Wissenstand. Sie unterliegen üblichen Fertigungstoleranzen und stellen keine zugesicherten Eigenschaften dar. Änderungen vorbehalten.



## dynamicSTEP

### Ergonomische Arbeitsplatzmatte

Das Bodenmatten-System **dynamicSTEP** aus dauerelastischem PUR Integralschaum mildert den Druck von harten Untergründen und bietet als rutschfester Belag Sicherheit am Arbeitsplatz, in Sport und Freizeit.

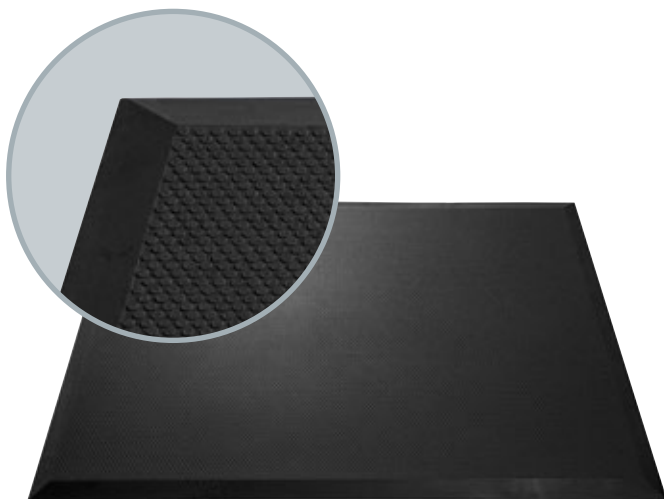
Der Belag wirkt isolierend, stoßdämpfend und schalldämmend. Das widerstandsfähige Material erlaubt einen Einsatz auch im Produktions- und Lagerbereich.

Eigenschaft	Wert	Anmerkung
Material	Polyurethan	Dipointegral EL
Oberfläche/Ausführung	Flachnoppe	beidseitig verzahnt, Anlaufschräge unverzahnte Seiten
Farbe	anthrazit	RAL 7016 <sup>(1)</sup>
Länge	905 mm ± 1,5 %	
Breite	650 mm ± 1,5 %	
Dicke	13 mm ± 1,5 %	
Gewicht Matte	2,79 kg <sup>(2)</sup>	
Flächengewicht	4,74 kg/m <sup>2</sup> <sup>(2)</sup>	
Härte	28 ± 5 Shore A	
Verpackungseinheit	80 Stück	
Temperaturbeständigkeit	-40 bis +80 °C	
Chemische Beständigkeit	gut	Beständigkeitsliste auf Anfrage
UV-Beständigkeit	Verfärbungen können auftreten, beeinflussen aber nicht die Performance des Materials	
Befahrbarkeit	nicht befahrbar	
Brandverhalten	B2	DIN 4102-2, normal entflammbar

<sup>(1)</sup> Kann von der tatsächlichen Farbangabe abweichen, Andere Farben nur auf Anfrage.

<sup>(2)</sup> Geringfügige Fertigungstoleranzen können auftreten.

Alle Angaben beruhen auf unserem derzeitigen Wissenstand. Sie unterliegen üblichen Fertigungstoleranzen und stellen keine zugesicherten Eigenschaften dar. Änderungen vorbehalten.



## dynamicSTEP ESD

### Ergonomische Arbeitsplatzmatten für ESD-Bereiche

Das Bodenmatten-System **dynamicSTEP** aus dauerelastischem PUR Integralschaum mildert den Druck von harten Untergründen und bietet als rutschfester Belag Sicherheit am Arbeitsplatz, in Sport und Freizeit.

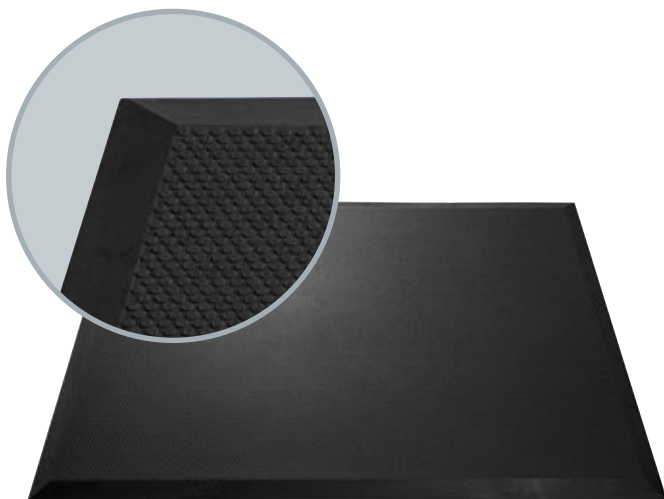
Der Belag wirkt isolierend, stoßdämpfend und schalldämmend. Das widerstandsfähige Material erlaubt einen Einsatz auch im Produktions- und Lagerbereich.

Eigenschaft	Wert	Anmerkung
Material	Polyurethan	Dipointegral EL
Oberfläche/Ausführung	Flachnoppe	Anlaufschräge rundum
Farbe	schwarz	RAL 9005 <sup>(1)</sup>
Länge	905 mm ± 1,5 %	
Breite	650 mm ± 1,5 %	
Dicke	13 mm ± 1,5 %	
Gewicht Matte	2,79 kg <sup>(2)</sup>	
Flächengewicht	4,74 kg/m <sup>2</sup> <sup>(2)</sup>	
Härte	23 ± 5 Shore A	
Verpackungseinheit	80 Stück	
Temperaturbeständigkeit	-40 bis +80 °C	
Chemische Beständigkeit	gut	Beständigkeitsliste auf Anfrage
UV-Beständigkeit	Verfärbungen können auftreten, beeinflussen aber nicht die Performance des Materials	
Durchgangswiderstand	< 10 <sup>8</sup> Ω	EN 61340-4-1 (2016)
Befahrbarkeit	nicht befahrbar	
Brandverhalten	B2	DIN 4102-2, normal entflammbar

<sup>(1)</sup> Kann von der tatsächlichen Farbangabe abweichen.

<sup>(2)</sup> Geringfügige Fertigungstoleranzen können auftreten.

Alle Angaben beruhen auf unserem derzeitigen Wissensstand. Sie unterliegen üblichen Fertigungstoleranzen und stellen keine zugesicherten Eigenschaften dar. Änderungen vorbehalten.



## dynamicSTEP ESD

### Ergonomische Arbeitsplatzmatten für ESD-Bereiche

Das Bodenmatten-System **dynamicSTEP** aus dauerelastischem PUR Integralschaum mildert den Druck von harten Untergründen und bietet als rutschfester Belag Sicherheit am Arbeitsplatz, in Sport und Freizeit.

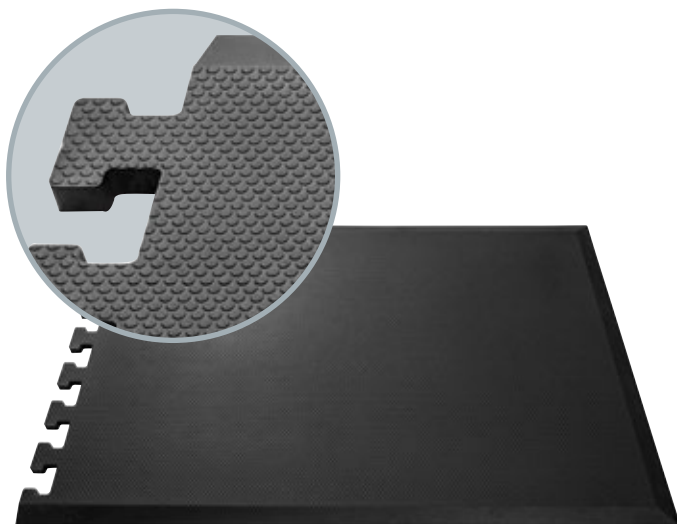
Der Belag wirkt isolierend, stoßdämpfend und schalldämmend. Das widerstandsfähige Material erlaubt einen Einsatz auch im Produktions- und Lagerbereich.

Eigenschaft	Wert	Anmerkung
Material	Polyurethan	Dipointegral EL
Oberfläche/Ausführung	Flachnoppe	Anlaufschräge rundum
Farbe	schwarz	RAL 9005 <sup>(1)</sup>
Länge	1210 mm ± 1,5 %	
Breite	650 mm ± 1,5 %	
Dicke	13 mm ± 1,5 %	
Gewicht Matte	3,73 kg <sup>(2)</sup>	
Flächengewicht	4,74 kg/m <sup>2</sup> <sup>(2)</sup>	
Härte	23 ± 5 Shore A	
Verpackungseinheit	80 Stück	
Temperaturbeständigkeit	-40 bis +80 °C	
Chemische Beständigkeit	gut	Beständigkeitsliste auf Anfrage
UV-Beständigkeit	Verfärbungen können auftreten, beeinflussen aber nicht die Performance des Materials	
Durchgangswiderstand	< 10 <sup>8</sup> Ω	EN 61340-4-1 (2016)
Befahrbarkeit	nicht befahrbar	
Brandverhalten	B2	DIN 4102-2, normal entflammbar

<sup>(1)</sup> Kann von der tatsächlichen Farbangabe abweichen.

<sup>(2)</sup> Geringfügige Fertigungstoleranzen können auftreten.

Alle Angaben beruhen auf unserem derzeitigen Wissensstand. Sie unterliegen üblichen Fertigungstoleranzen und stellen keine zugesicherten Eigenschaften dar. Änderungen vorbehalten.



## dynamicSTEP ESD

### Ergonomische Arbeitsplatzmatte für ESD-Bereiche

Das Bodenmatten-System **dynamicSTEP** aus dauerelastischem PUR Integralschaum mildert den Druck von harten Untergründen und bietet als rutschfester Belag Sicherheit am Arbeitsplatz, in Sport und Freizeit.

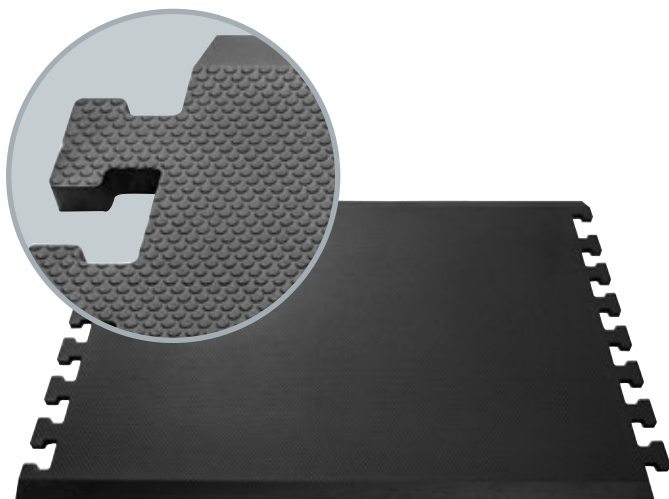
Der Belag wirkt isolierend, stoßdämpfend und schalldämmend. Das widerstandsfähige Material erlaubt einen Einsatz auch im Produktions- und Lagerbereich.

Eigenschaft	Wert	Anmerkung
Material	Polyurethan	Dipointegral EL
Oberfläche/Ausführung	Flachnoppe	einseitig verzahnt, Anlaufschräge unverzahnte Seiten
Farbe	schwarz	RAL 9005 <sup>(1)</sup>
Länge	905 mm ± 1,5 %	
Breite	650 mm ± 1,5 %	
Dicke	13 mm ± 1,5 %	
Gewicht Matte	2,79 kg <sup>(2)</sup>	
Flächengewicht	4,74 kg/m <sup>2</sup> <sup>(2)</sup>	
Härte	23 ± 5 Shore A	
Verpackungseinheit	80 Stück	
Temperaturbeständigkeit	-40 bis +80 °C	
Chemische Beständigkeit	gut	Beständigkeitsliste auf Anfrage
UV-Beständigkeit	Verfärbungen können auftreten, beeinflussen aber nicht die Performance des Materials	
Durchgangswiderstand	< 10 <sup>8</sup> Ω	EN 61340-4-1 (2016)
Befahrbarkeit	nicht befahrbar	
Brandverhalten	B2	DIN 4102-2, normal entflammbar

<sup>(1)</sup> Kann von der tatsächlichen Farbangabe abweichen.

<sup>(2)</sup> Geringfügige Fertigungstoleranzen können auftreten.

Alle Angaben beruhen auf unserem derzeitigen Wissensstand. Sie unterliegen üblichen Fertigungstoleranzen und stellen keine zugesicherten Eigenschaften dar. Änderungen vorbehalten.



## dynamicSTEP ESD

### Ergonomische Arbeitsplatzmatte für ESD-Bereiche

Das Bodenmatten-System **dynamicSTEP** aus dauerelastischem PUR Integralschaum mildert den Druck von harten Untergründen und bietet als rutschfester Belag Sicherheit am Arbeitsplatz, in Sport und Freizeit.

Der Belag wirkt isolierend, stoßdämpfend und schalldämmend. Das widerstandsfähige Material erlaubt einen Einsatz auch im Produktions- und Lagerbereich.

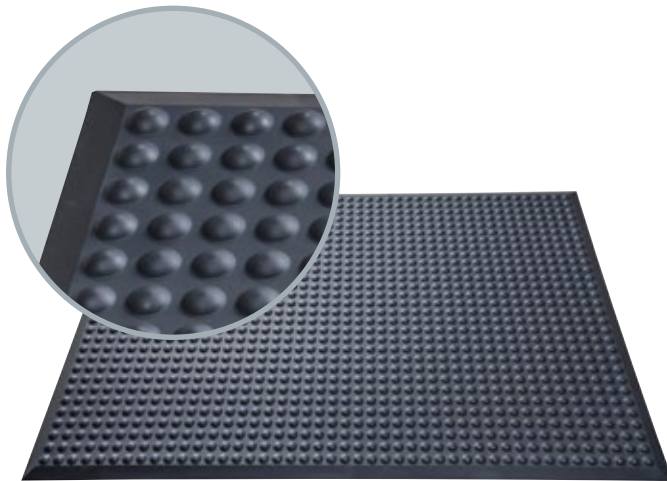
Eigenschaft	Wert	Anmerkung
Material	Polyurethan	Dipointegral EL
Oberfläche/Ausführung	Flachnoppe	beidseitig verzahnt, Anlaufschräge unverzahnte Seiten
Farbe	schwarz	RAL 9005 <sup>(1)</sup>
Länge	905 mm ± 1,5 %	
Breite	650 mm ± 1,5 %	
Dicke	13 mm ± 1,5 %	
Gewicht Matte	2,79 kg <sup>(2)</sup>	
Flächengewicht	4,74 kg/m <sup>2</sup> <sup>(2)</sup>	
Härte	23 ± 5 Shore A	
Verpackungseinheit	80 Stück	
Temperaturbeständigkeit	-40 bis +80 °C	
Chemische Beständigkeit	gut	Beständigkeitsliste auf Anfrage
UV-Beständigkeit	Verfärbungen können auftreten, beeinflussen aber nicht die Performance des Materials	
Durchgangswiderstand	< 10 <sup>8</sup> Ω	EN 61340-4-1 (2016)
Befahrbarkeit	nicht befahrbar	
Brandverhalten	B2	DIN 4102-2, normal entflammbar

<sup>(1)</sup> Kann von der tatsächlichen Farbangabe abweichen.

<sup>(2)</sup> Geringfügige Fertigungstoleranzen können auftreten.

Alle Angaben beruhen auf unserem derzeitigen Wissensstand. Sie unterliegen üblichen Fertigungstoleranzen und stellen keine zugesicherten Eigenschaften dar. Änderungen vorbehalten.





## dynamicSTEP

### Ergonomische Arbeitsplatzmatte

Das Bodenmatten-System **dynamicSTEP** aus dauerelastischem PUR Integralschaum mildert den Druck von harten Untergründen und bietet als rutschfester Belag Sicherheit am Arbeitsplatz, in Sport und Freizeit.

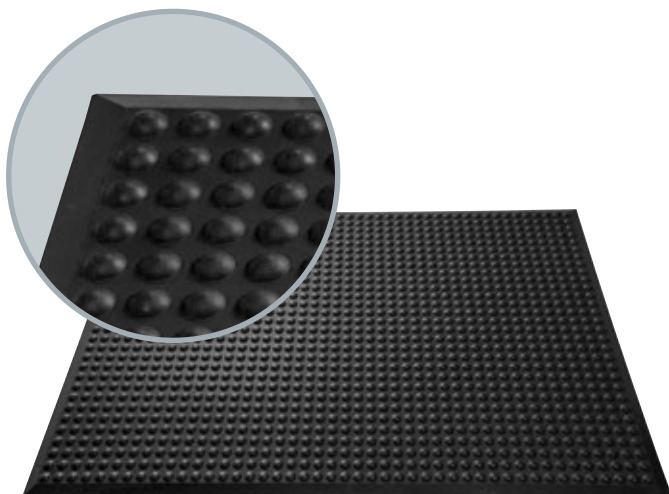
Der Belag wirkt isolierend, stoßdämpfend und schalldämmend. Das widerstandsfähige Material erlaubt einen Einsatz auch im Produktions- und Lagerbereich.

Eigenschaft	Wert	Anmerkung
Material	Polyurethan	Dipointegral EL
Oberfläche/Ausführung	Rundnuppe	Anlaufschräge rundum
Farbe	anthrazit	RAL 7016 <sup>(1)</sup>
Länge	940 mm ± 1,5 %	
Breite	640 mm ± 1,5 %	
Dicke	14 mm ± 1,5 %	
Gewicht Matte	2,85 kg <sup>(2)</sup>	
Flächengewicht	4,74 kg/m <sup>2</sup> <sup>(2)</sup>	
Härte	35 ± 5 Shore A	
Verpackungseinheit	80 Stück	
Temperaturbeständigkeit	-40 bis +80 °C	
Chemische Beständigkeit	gut	Beständigkeitsliste auf Anfrage
UV-Beständigkeit	Verfärbungen können auftreten, beeinflussen aber nicht die Performance des Materials	
Befahrbarkeit	nicht befahrbar	
Brandverhalten	B2	DIN 4102-2, normal entflammbar

<sup>(1)</sup> Kann von der tatsächlichen Farbangabe abweichen, Andere Farben nur auf Anfrage.

<sup>(2)</sup> Geringfügige Fertigungstoleranzen können auftreten.

Alle Angaben beruhen auf unserem derzeitigen Wissenstand. Sie unterliegen üblichen Fertigungstoleranzen und stellen keine zugesicherten Eigenschaften dar. Änderungen vorbehalten.



## dynamicSTEP ESD

### Ergonomische Arbeitsplatzmatte für ESD-Bereiche

Das Bodenmatten-System **dynamicSTEP** aus dauerelastischem PUR Integralschaum mildert den Druck von harten Untergründen und bietet als rutschfester Belag Sicherheit am Arbeitsplatz, in Sport und Freizeit.

Der Belag wirkt isolierend, stoßdämpfend und schalldämmend. Das widerstandsfähige Material erlaubt einen Einsatz auch im Produktions- und Lagerbereich.

Eigenschaft	Wert	Anmerkung
Material	Polyurethan	Dipointegral EL
Oberfläche/Ausführung	Rundnuppe	Anlaufschräge rundum
Farbe	schwarz	RAL 9005 <sup>(1)</sup>
Länge	940 mm ± 1,5 %	
Breite	640 mm ± 1,5 %	
Dicke	14 mm ± 1,5 %	
Gewicht Matte	2,85 kg <sup>(2)</sup>	
Flächengewicht	4,74 kg/m <sup>2</sup> <sup>(2)</sup>	
Härte	33 ± 5 Shore A	
Verpackungseinheit	80 Stück	
Temperaturbeständigkeit	-40 bis +80 °C	
Chemische Beständigkeit	gut	Beständigkeitsliste auf Anfrage
UV-Beständigkeit	Verfärbungen können auftreten, beeinflussen aber nicht die Performance des Materials	
Durchgangswiderstand	< 10 <sup>8</sup> Ω	EN 61340-4-1 (2016)
Befahrbarkeit	nicht befahrbar	
Brandverhalten	B2	DIN 4102-2, normal entflammbar

<sup>(1)</sup> Kann von der tatsächlichen Farbgebung abweichen,

Alle Angaben beruhen auf unserem derzeitigen Wissensstand. Sie unterliegen üblichen Fertigungstoleranzen und stellen keine zugesicherten Eigenschaften dar. Änderungen vorbehalten.