



*dynamic*STEP

Ergonomische Arbeitsplatzmatten
aus PUR-Integralschaum

Arbeitsplätze sicher und ergonomisch gestalten.

Elastische Bodenmatten - dynamicSTEP

Unsere vielseitig einsetzbaren **dynamicSTEP** Bodenmatten bilden ein ausgereiftes Bodensystem, das durch eingeschlossene Gasvolumina die Belastung auf den Körper, welche durch Gehen, Stehen und Drehen auf harten Untergründen im Arbeitsalltag entstehen, mildert.

Langes Stehen, Bewegen und Arbeiten auf hartem und nicht elastischem Untergrund kann nachweislich dauerhaft zu Gesundheitsschäden führen. Bodenmatten auf Beton oder Estrich wirken sich positiv auf den gesamten Bewegungsapparat aus. **dynamicSTEP** schützt vor Verschleißerscheinungen an Gelenken und Rückgrat, Krampfadern und Venenentzündungen.



Bodenmatten zur Entlastung des Bewegungsapparates

Das Bodenmatten-System **dynamicSTEP** aus dauerelastischem PUR Integralschaum mildert den Druck von harten Untergründen und bietet als rutschfester Belag Sicherheit am Arbeitsplatz, bei Sport und Freizeit. Die belastungsreduzierende Wirkung ist in einer eigens für unser Haus durchgeführten Studie vom Ergonomie Institut München untersucht und belegt worden. Das effektive Dämpfungsverhalten wirkt nachweislich gegen Ermüdung und sorgt für Motivation und Leistungsfähigkeit.

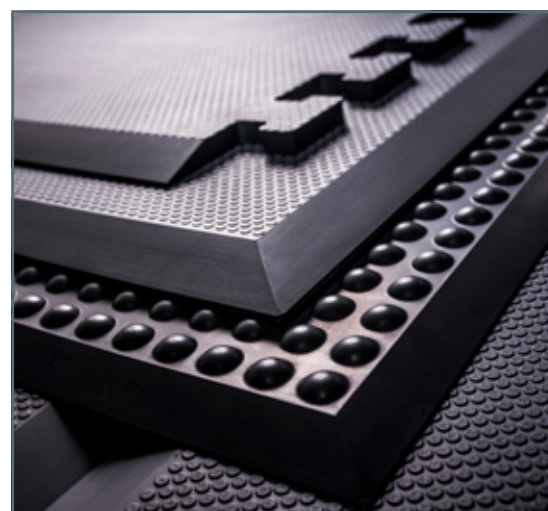
All diese Vorteile können dazu beitragen, die Ausfallquote Ihrer Mitarbeiter zu senken und somit die wichtigste Ressource im Unternehmen -den Menschen- zu erhalten.



Wann immer es geht: dynamicSTEP

dynamicSTEP ermöglicht eine formgenaue Ausstattung: Kleine Flächen werden mit Matten im bewährten Format bestückt, für große Flächen wurde ein endlos verlegbares Linksystem konzipiert. Durch Verzahnungen an den Seiten können die einzelnen Matten sicher miteinander verbunden, problemlos wieder voneinander gelöst und neu verlegt werden. Der Belag wirkt isolierend, stoßdämpfend und schalldämmend. Das widerstandsfähige Material erlaubt einen Einsatz auch im Produktions- und Lagerbereich.

Wir bieten Ihnen neben dem Vorteil der Gesunderhaltung Ihrer Mitarbeiter auch die Möglichkeit Ihre Matten durch Ihr eigenes Firmenlogo zu individualisieren.



*dynamic*STEP - Die perfekte Ausstattung für Steharbeitsplätze

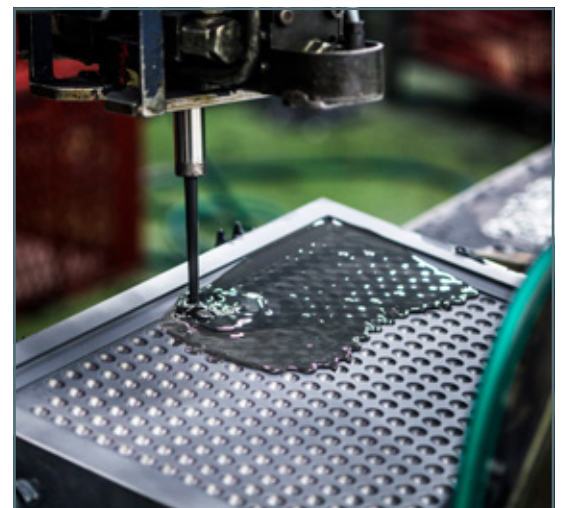
- wissenschaftlich erwiesene ergonomische Wirksamkeit: Reduzierung der Belastung von Körper und Gelenken um 60 Prozent (Gutachten Ergonomie Institut München)
- vorbeugend gegen Krämpfe und Kreislaufbeschwerden
- vermindert Ermüdungserscheinungen in Füßen, Beinen, Rücken durch dynamische Stimulation der Muskulatur
- vorbeugend gegen degenerative Gelenksveränderungen an Füßen, Knien, Wirbelsäule, Hüften
- dauerhaft elastischer Bodenbelag (auch noch nach vielen Jahren) durch zelligen PUR-Kern
- resistent gegenüber Ölen, Lösungsmitteln, Benzin, Fetten und vielen Chemikalien
- reinigungsfreundlich
- kälte-, wärme-, trittschallisierend und stoßdämpfend
- verminderte Stolpergefahr durch Anlaufschräge
- einsetzbar in vielen Bereichen durch verschiedene Varianten: Standard, antistatisch
- Verlegen von Endlos-Bahnen durch Linksystem möglich
- erhältlich in Rund- und Flachnöpfe
- erhältlich in den Farben hellgrau (RAL 7038), dunkelgrau (RAL 7012), anthrazit (RAL 7016), blau (RAL 5012) und grün (RAL 6018), sowie als elektrostatisch ableitende Variante in schwarz. Weitere Farben bei größeren Stückzahlen auf Anfrage möglich.



Der Werkstoff Dipointegral EL

Die Anforderungen für Arbeitsplatzsicherheit- und gestaltung stellen erhöhte Ansprüche an die verwendeten Produkte dar. Deshalb wurde von uns hierfür ein spezielles Schaumsystem entwickelt – Dipointegral EL. Das Kürzel EL bezieht sich hier auf die besondere Elastizität der Produkte. Eine besondere, im eigenen Haus entwickelte Formulierung ermöglicht es, die Matten in einer niedrigen Shore Härte von 20-40 Shore A zu fertigen bei gleichzeitig gutem Abriebverhalten.

Diese Robustheit jeder einzelnen Matte gepaart mit Beständigkeit gegen eine Vielzahl von Ölen, Säuren und Fetten öffnet ein weites Feld von Anwendungsmöglichkeiten. Auf Anfrage stellen wir Ihnen gerne Unterlagen zur Verfügung um die vielfältigen Einsatzmöglichkeiten bei Ihnen im Betrieb zu prüfen.

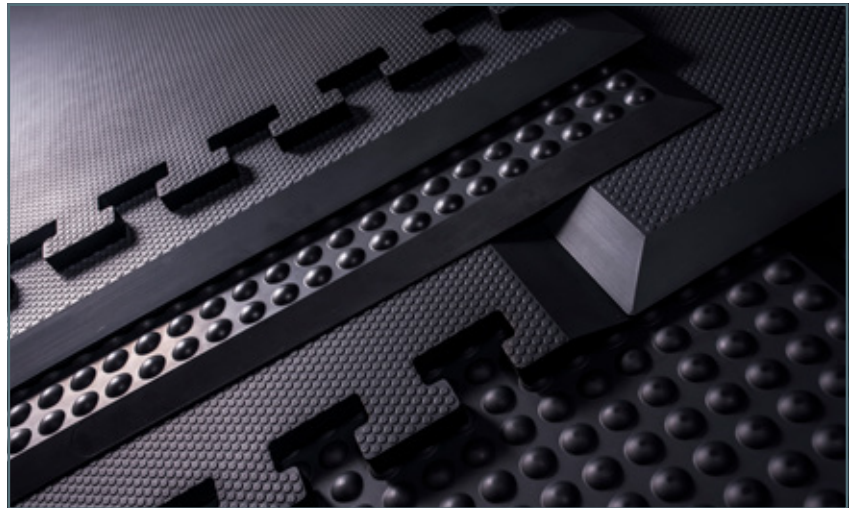
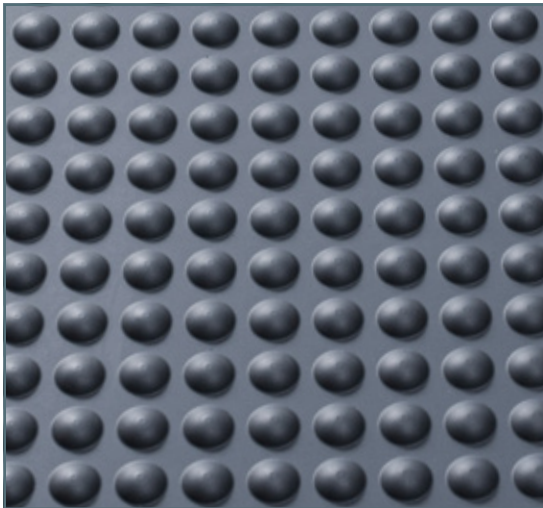


*dynamic*STEP ESD - Bodenmatte für ESD-Bereiche

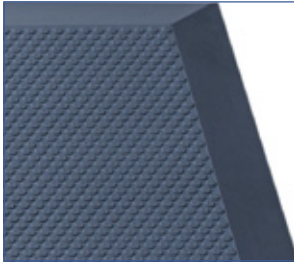
*dynamic*STEP ESD

Auch eine ergonomische Bodenmatte für ESD-Bereiche bieten wir zur Komplettierung unseres Portfolios an. Der Durchgangswiderstand beträgt $<10^8$ Ohm nach DIN EN 61340-4-1(2016).

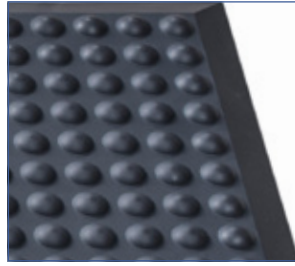
Wenn Sie sich eine speziell für Sie gefertigte Matte als Differenzierung zum Markt vorstellen, so realisieren wir auch dies gerne für Sie und bieten Ihnen hierfür ein Komplettangebot inkl. Beschaffung der notwendigen Werkzeuge an. Hierbei sind Ihrer Fantasie fast keine Grenzen gesetzt. Sprechen Sie uns diesbezüglich jederzeit gerne an.



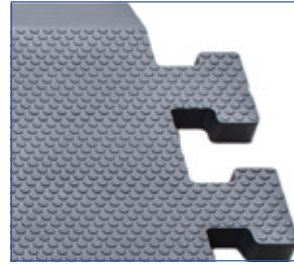
dynamicSTEP Produktübersicht



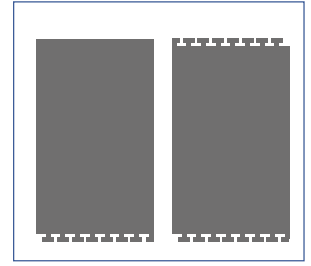
Flachnoppe



Rundnoppe



Verzahnung



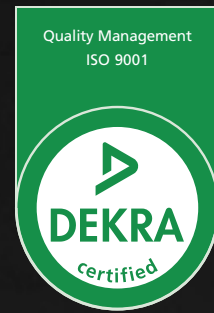
ein- / beidseitige Verzahnung

Produktbezeichnung /Eigenschaften	Art. Nr.	Abmessungen L x B x H [mm]*	Gewicht ca. [kg] pro Matte	VPE [Stück]	Gewicht VPE ca. [kg]**
Bodenmatte dynamicSTEP Flachnoppe Farbe: RAL 7016 (anthrazit)*** Flächengewicht: ca. 4,74 kg/m ²	58190	905 x 650 x 13	2,79	80	243,20
Bodenmatte dynamicSTEP Flachnoppe Farbe: RAL 7016 (anthrazit)*** Flächengewicht: ca. 4,74 kg/m ²	58410	1210 x 650 x 13	3,73	80	318,40
Bodenmatte dynamicSTEP Flachnoppe, einseitig verzahnt Farbe: RAL 7016 (anthrazit)*** Flächengewicht: ca. 4,74 kg/m ²	59211	905 x 650 x 13	2,79	80	243,20
Bodenmatte dynamicSTEP Flachnoppe, beidseitig verzahnt Farbe: RAL 7016 (anthrazit)*** Flächengewicht: ca. 4,74 kg/m ²	59210	905 x 650 x 13	2,79	80	243,20
Bodenmatte dynamicSTEP ESD Flachnoppe Farbe: RAL 9005 (schwarz) Flächengewicht: ca. 4,74 kg/m ²	58192	905 x 650 x 13	2,79	80	243,20
Bodenmatte dynamicSTEP ESD Flachnoppe Farbe: RAL 9005 (schwarz) Flächengewicht: ca. 4,74 kg/m ²	58412	1210 x 650 x 13	3,73	80	318,40
Bodenmatte dynamicSTEP ESD Flachnoppe, einseitig verzahnt Farbe: RAL 9005 (schwarz) Flächengewicht: ca. 4,74 kg/m ²	59216	905 x 650 x 13	2,79	80	243,20
Bodenmatte dynamicSTEP ESD Flachnoppe, beidseitig verzahnt Farbe: RAL 9005 (schwarz) Flächengewicht: ca. 4,74 kg/m ²	59215	905 x 650 x 13	2,79	80	243,20
Bodenmatte dynamicSTEP Rundnoppe Farbe: RAL 7016 (anthrazit)*** Flächengewicht: ca. 4,74 kg/m ²	59068	940 x 640 x 14	2,85	80	248,00
Bodenmatte dynamicSTEP ESD Rundnoppe Farbe: RAL 9005 (schwarz) Flächengewicht: ca. 4,74 kg/m ²	63670	940 x 640 x 14	2,85	80	248,00

* ± 1,5% ** inkl. 20 kg Palettengewicht *** andere Farben siehe Seite 3

dynamicStep Bodenmatten - geprüfte Sicherheit und Qualität

Wie alle unsere Formelemente zeichnen sich auch unsere Bodenmatten durch eine exakte Farbabstimmung, eine individuelle Passform und langlebige Qualität aus. Die Zertifizierung nach DIN ISO 9001 ist die Garantie für den Einsatz eines Qualitätsmanagementsystems in allen Bereichen innerhalb unseres Unternehmens.



dynamicStep Entwicklung

Neben unseren dauerhaft elastischen Produkten (beständig gegenüber Ölen, Lösungsmitteln, Benzin, Fetten und vielen Chemikalien) und unserer Variante für ESD-Bereiche, wird es für Arbeitsumfelder mit gesteigerten Anforderungen künftig auch schwer entflammare Produkte nach DIN 4102/B1 geben .

Diese Neuheiten befinden sich in der Entwicklung und die damit verbundene Portfolioergänzung wird den Einsatzbereich unserer qualitativ hochwertigen Produkte erheblich erweitern.

Gerne halten wir Sie über Stand der Entwicklungen und über die Verfügbarkeit der kommenden Innovationen auf dem Laufenden.



ergonomisch



ESD



schwer entflammbar

dynamicStep Qualitätsgarantie

Unsere Arbeitsplatz- und Bodenmatten werden aus hochwertigen Rohstoffen und mittels modernster Fertigungstechniken und Produktionsabläufen hergestellt. Zusammen mit den von uns entwickelten, umfangreichen Qualitätssicherungsmaßnahmen, entstehen bei uns am Ende Produkte von höchster Passgenauigkeit und Güte. Deshalb geben wir auf unsere Erzeugnisse eine Qualitätsgarantie von 2 Jahren.

Die Garantiebedingungen können auf unserer Webseite eingesehen werden.



Allgemeines zum Arbeitsschutz

Der Arbeitsschutz bzw. Arbeitnehmerschutz beschreibt die Maßnahmen, Mittel und Methoden zum Schutz der Beschäftigten vor arbeitsbedingten Sicherheits- und Gesundheitsgefährdungen. Das angestrebte Ziel ist die Verhütung von Arbeitsunfällen und der Schutz der Gesundheit der Beschäftigten. Bestimmte Berufsgruppen und deren Tätigkeiten können auf Basis dieser Gesetze und Verordnungen den Einsatz von ergonomischen Arbeitsplatzmatten erforderlich machen. Im Folgenden finden Sie einige Auszüge aus diesen Regelwerken.

Arbeitsschutzgesetz (ArbSchG)

§ 3 Grundpflichten des Arbeitgebers

(1) Der Arbeitgeber ist verpflichtet, die erforderlichen Maßnahmen des Arbeitsschutzes unter Berücksichtigung der Umstände zu treffen, die Sicherheit und Gesundheit der Beschäftigten bei der Arbeit beeinflussen. Er hat die Maßnahmen auf ihre Wirksamkeit zu überprüfen und erforderlichenfalls sich ändernden Gegebenheiten anzupassen. Dabei hat er eine Verbesserung von Sicherheit und Gesundheitsschutz der Beschäftigten anzustreben.

§ 4 Allgemeine Grundsätze

1. Die Arbeit ist so zu gestalten, daß eine Gefährdung für das Leben sowie die physische und die psychische Gesundheit möglichst vermieden und die verbleibende Gefährdung möglichst gering gehalten wird.

Betriebssicherheitsverordnung (BetrSichV)

§ 4 Anforderungen an die Bereitstellung und Benutzung der Arbeitsmittel

(4) Bei der Festlegung der Maßnahmen nach den Absätzen 1 und 2 sind für die Bereitstellung und Benutzung von Arbeitsmitteln auch die ergonomischen Zusammenhänge zwischen Arbeitsplatz, Arbeitsmittel, Arbeitsorganisation, Arbeitsablauf und Arbeitsaufgabe zu berücksichtigen; dies gilt insbesondere für die Körperhaltung, die Beschäftigte bei der Benutzung der Arbeitsmittel einnehmen müssen.



KRAIBURG PuraSys GmbH & Co. KG

Porschestraße 1 · D-49356 Diepholz
Fon +49 (0) 5441. 5954-0 · Fax +49 (0) 5441. 5954-24
info@kraiburg-purasys.com · www.purasys.com

© KRAIBURG PuraSys GmbH & Co. KG Alle Angaben ohne Gewähr. Änderungen vorbehalten.